



Clever gedacht. Sicher gemacht.

## Einbau *Klassiker.*

Der bewährte, großvolumige 15 + 20 l Einbau-Abfallsammler.

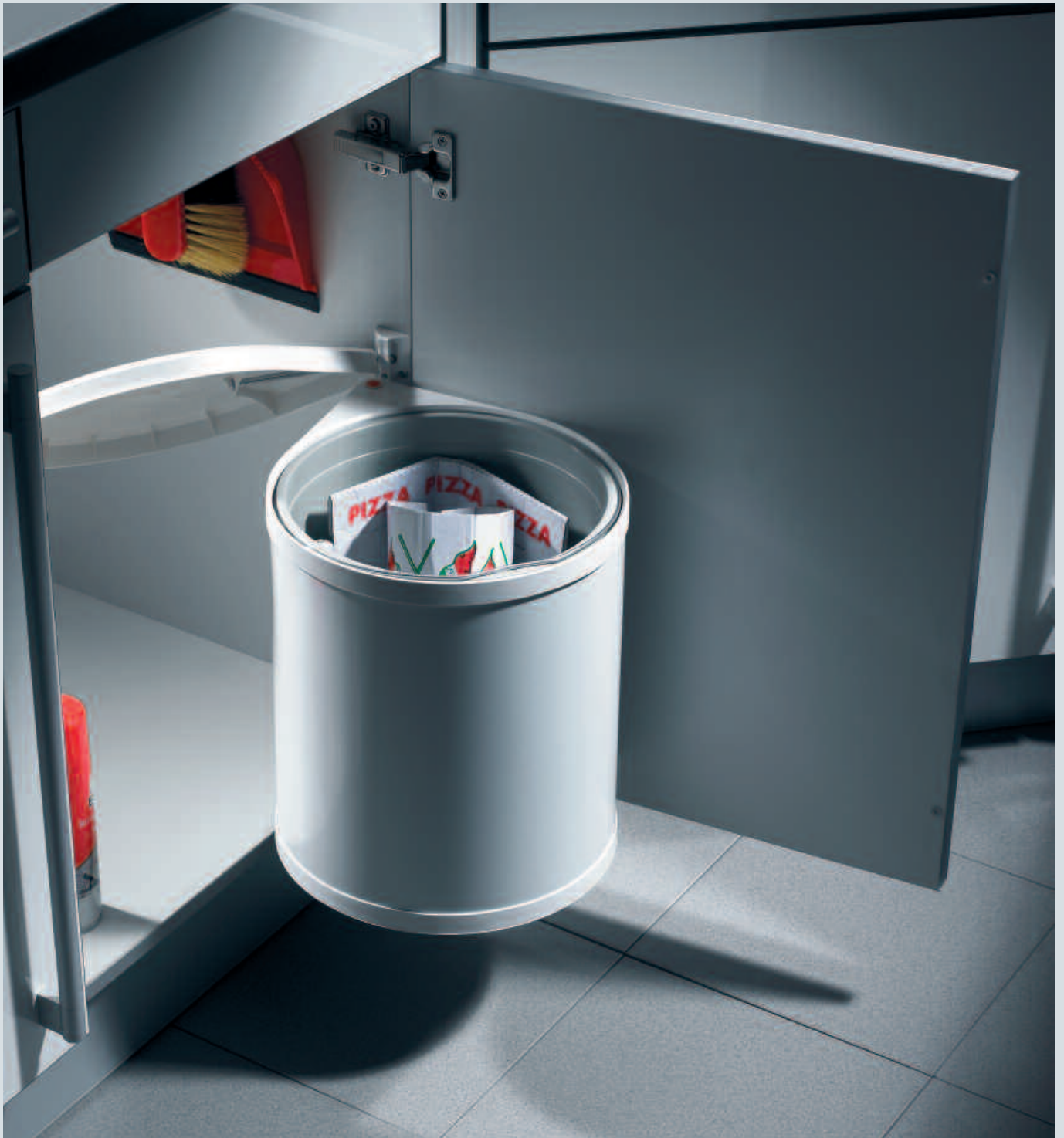


**Built-In Classics.** The proved extra large pivot-out bins.

**Big-Box & Mono**

**Mono**

Der runde 12 + 15 l Abfallsammler mit Dreh-Kipp-Deckelmechanik  
The round 12 + 15 l waste bin with turn and tilt lid mechanism



Einfach **rund.**

Simply **round.**



**Mono** 12+15l Einbau-Abfallsammler für Unterschränke mit Drehtür ab 400 mm  
12+15l built-in pivot-out waste bin for base cabinets with hinged door from 400 mm / 15<sup>3</sup>/<sub>4</sub> inches



Ansprechendes Design und großes Fassungsvermögen zeichnen den 12 bzw. 15 Liter fassenden Mono aus. Der federlose Dreh-Kipp-Deckel klappt beim Öffnen der Tür automatisch nach hinten. Der Inneneimer ist so einfach zu nutzen und/oder zu entnehmen. Ein weiterer Vorteil des Mono Abfall-sammlers von Hailo ist der spielend einfache Einbau mit nur drei Beschlag-teilen, rechts oder links, völlig unabhängig von der Seitenwandstärke.

Appealing design and its capacity of 12 resp. 15 litres are the main features of the waste bin Mono. The springless turn and tilt lid tilts back automatically while opening. The inner bin is easily to use and/or to remove. A further feature of Hailo's Mono waste bin is the installation with the greatest of ease with only three plastic mounting parts, right or left, regardless of the sidewall thickness.

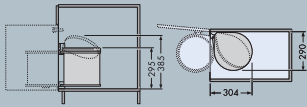


# Überzeugende Vielfalt.

## Economical Range.



**Mono** Einbau für Schrankbreite ab 400 mm  
Suitable for cabinet width from 400 mm



**Modell/Model**

**3512-00**

**3512-01**

**3512-03**

**3512-05**

**Inhalt/Capacity**

12 l/3 gal.

12 l/3 gal.

12 l/3 gal.

12 l/3 gal.

**Einbaumaße, B x T x H in mm**  
Built in dimension, w x d x h

360 x 304 x 385  
14 1/4 x 12 x 15 1/4"

360 x 304 x 385  
14 1/4 x 12 x 15 1/4"

360 x 304 x 385  
14 1/4 x 12 x 15 1/4"

360 x 304 x 385  
14 1/4 x 12 x 15 1/4"

**Produktmaße, B x T x H in mm**  
Product dimension, w x d x h

290 x 304 x 295  
11 7/16 x 12 x 11 5/8"

290 x 304 x 295  
11 7/16 x 12 x 11 5/8"

290 x 304 x 295  
11 7/16 x 12 x 11 5/8"

290 x 304 x 295  
11 7/16 x 12 x 11 5/8"

**Montageart**  
Type of mounting

Seitenwand mont.  
sidewall

Seitenwand mont.  
sidewall

Seitenwand mont.  
sidewall

Seitenwand mont.  
sidewall

**Kunststoff-Deckel /Plastic lid**

Reinweiß/pure white

Reinweiß/pure white

Schwarz/black

Creme/cream-white

**Abfalleimer**  
Housing

Weiß Stahlblech  
white sheet steel

Edelstahl  
stainless steel

Edelstahl  
stainless steel

Creme Stahlblech  
cream sheet steel

**Gewicht/Weight**

1,9 kg/1.9 kgs

1,9 kg/1.9 kgs

1,9 kg/1.9 kgs

1,9 kg/1.9 kgs

**Verpackungsmaße, B x T x H in mm**  
Packing dim. in mm

295 x 295 x 300  
295 x 295 x 300

295 x 295 x 300  
295 x 295 x 300

295 x 295 x 300  
295 x 295 x 300

295 x 295 x 300  
295 x 295 x 300

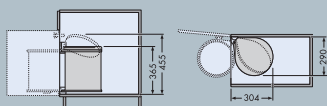
**Verpackungseinheit/Packing unit**

1

1

1

1



**Modell/Model**

**3515-00**

**3515-01**

**3515-03**

**3515-04**

**3515-05**

**Inhalt/Capacity**

15 l/4 gal.

15 l/4 gal.

15 l/4 gal.

15 l/4 gal.

15 l/4 gal.

**Einbaumaße, B x T x H in mm**  
Built in dimension, w x d x h

360 x 304 x 455  
14 1/4 x 12 x 18"

360 x 304 x 455  
14 1/4 x 12 x 18"

360 x 304 x 455  
14 1/4 x 12 x 18"

360 x 304 x 455  
14 1/4 x 12 x 18"

360 x 304 x 455  
14 1/4 x 12 x 18"

**Produktmaße, B x T x H in mm**  
Product dimension, w x d x h

290 x 304 x 365  
11 7/16 x 12 x 14 3/8"

290 x 304 x 365  
11 7/16 x 12 x 14 3/8"

290 x 304 x 365  
11 7/16 x 12 x 14 3/8"

290 x 304 x 365  
11 7/16 x 12 x 14 3/8"

290 x 304 x 365  
11 7/16 x 12 x 14 3/8"

**Montageart**  
Type of mounting

Seitenwand mont.  
sidewall

Seitenwand mont.  
sidewall

Seitenwand mont.  
sidewall

Seitenwand mont.  
sidewall

Seitenwand mont.  
sidewall

**Kunststoff-Deckel /Plastic lid & rings**

Reinweiß/pure white

Reinweiß/pure white

Schwarz/black

Grau/grey

Creme/cream-white

**Abfalleimer**  
Housing

Weiß Stahlblech  
white sheet steel

Edelstahl  
stainless steel

Edelstahl  
stainless steel

Grau Stahlblech  
grey sheet steel

Creme Stahlblech  
cream sheet steel

**Gewicht/Weight**

2,1 kg/2.1 kgs

2,1 kg/2.1 kgs

2,1 kg/2.1 kgs

2,1 kg/2.1 kgs

2,1 kg/2.1 kgs

**Verpackungsmaße, B x T x H in mm**  
Packing dim. in mm

295 x 295 x 360  
295 x 295 x 360

295 x 295 x 360  
295 x 295 x 360

295 x 295 x 360  
295 x 295 x 360

295 x 295 x 360  
295 x 295 x 360

295 x 295 x 360  
295 x 295 x 360

**Verpackungseinheit/Packing unit**

1

1

1

1

1

### **Mono** Bauteile und Material in der Übersicht Summary – Spare Parts and Materials

#### **Mono 3512, 12 l, für Drehtür**

- 1 E 107657-9 Deckel, Signalweiß
- E 107656-9 Deckel, Tiefschwarz
- E 107659-9 Deckel, Lichtgrau
- E 107658-9 Deckel, Cremeweiß

- 2 E 1081529 Inneneimer 12 l, Hellgrau

- 3 E 1031899 Montagezubehör, Signalweiß
- E 1031889 Montagezubehör, Tiefschwarz
- E 1031869 Montagezubehör, Cremeweiß
- E 1031879 Montagezubehör, Lichtgrau

- 4 E 10750-09 Eimerzubehör

- 5 1090319 Mantelring „oben“ Signalweiß
- 1090289 Mantelring „oben“ Tiefschwarz
- 1090249 Mantelring „oben“ Lichtgrau
- 1090019 Mantelring „oben“ Cremeweiß

- 6 1090329 Mantelring „unten“ Signalweiß
- 1090299 Mantelring „unten“ Tiefschwarz
- 1090259 Mantelring „unten“ Lichtgrau
- 1090209 Mantelring „unten“ Cremeweiß

#### **Mono 3515, 15 l, für Drehtür wie oben, jedoch**

- 2 E 1081699 Inneneimer 15 l, Hellgrau

#### **Mono 3512, 12 l, for hinged door**

- 1 E 107657-9 lid, signal-white
- E 107656-9 lid, deep black
- E 107659-9 lid, light grey
- E 107658-9 lid, cream white

- 2 E 1081529 inner bin, 12 l, light grey

- 3 E 1031899 installation items, signal-white
- E 1031889 installation items, deep black
- E 1031869 installation items, cream white
- E 1031879 installation items, light-grey

- 4 E 10750-09 accessories for housing

- 5 1090319 Upper Ring signal-white
- 1090289 Upper Ring deep black
- 1090249 Upper Ring light-grey
- 1090019 Upper Ring cream-white

- 6 1090329 Bottom Ring signal-white
- 1090299 Bottom Ring deep black
- 1090259 Bottom Ring light-grey
- 1090209 Bottom Ring cream-white

